

KMUrechner



Onlinebewertung für  
kleine und mittlere Unternehmen

# FACT SHEET

## Einblicke in die Bewertungen



**UbiD**  
Unternehmensbewertung  
in Deutschland e.V.

 Hochschule für  
Wirtschaft und Recht Berlin  
Berlin School of Economics and Law

**EMF Institut**  
für Entrepreneurship, Mittelstand  
und Familienunternehmen  
der HWR Berlin

Nachfolge beginnt jetzt!  


Gefördert durch:

 Bundesministerium  
für Wirtschaft  
und Klimaschutz

aufgrund eines Beschlusses  
des Deutschen Bundestages

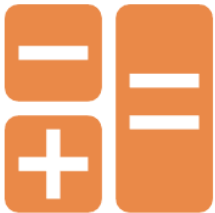
[www.kmurechner.de](http://www.kmurechner.de)



31.674  
Nutzerinnen  
und Nutzer



69.939  
Seitenaufrufe



10.684  
abgeschlossene  
individuelle  
Bewertungen

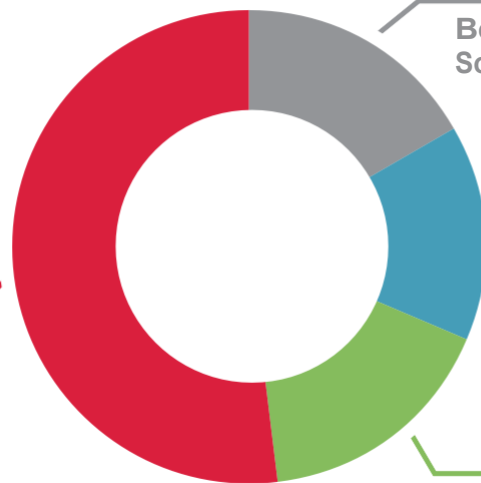
Ø 890

abgeschlossene  
Bewertungen pro Monat



6.147

Unternehmerin /  
Unternehmer



1.168

Berater /  
Sonstige



1.615

Interne Erwerber  
(Betrieb oder Familie)



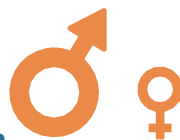
1.754

Externe Erwerber  
(Person oder Institution)



82%

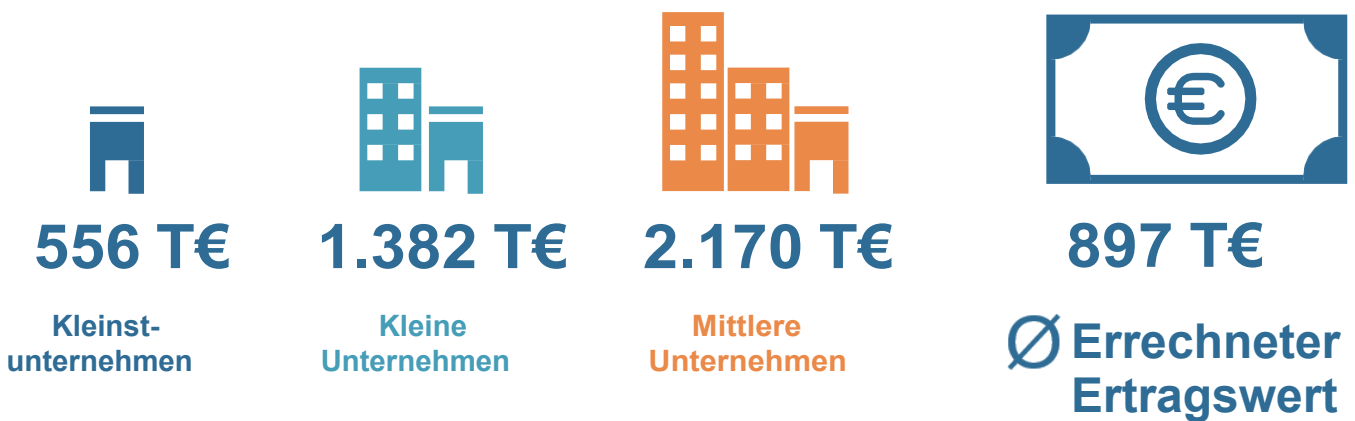
Bewertungen  
durch Männer



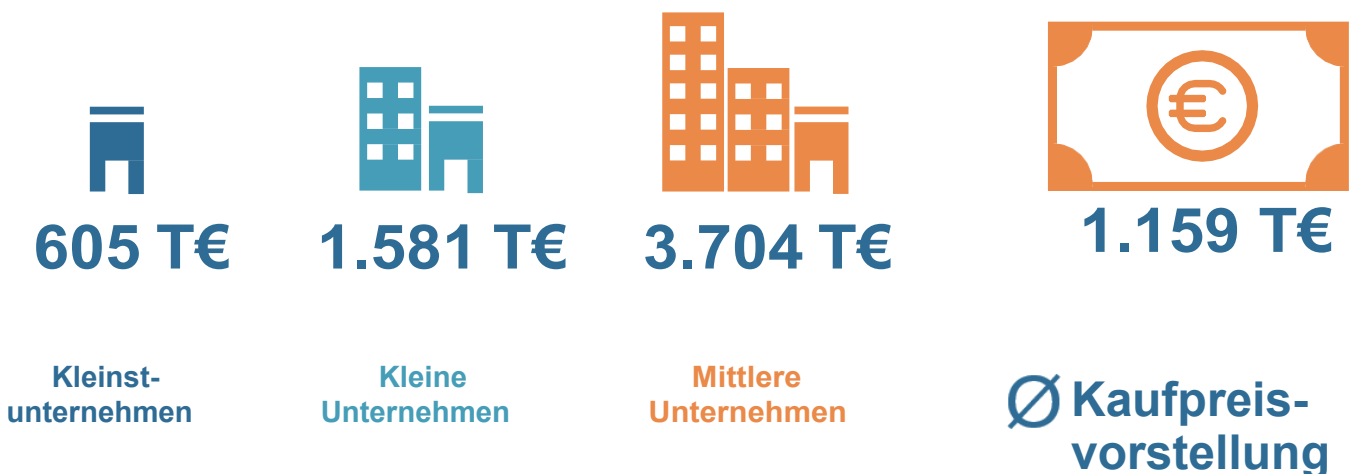
18%

Bewertungen  
durch Frauen

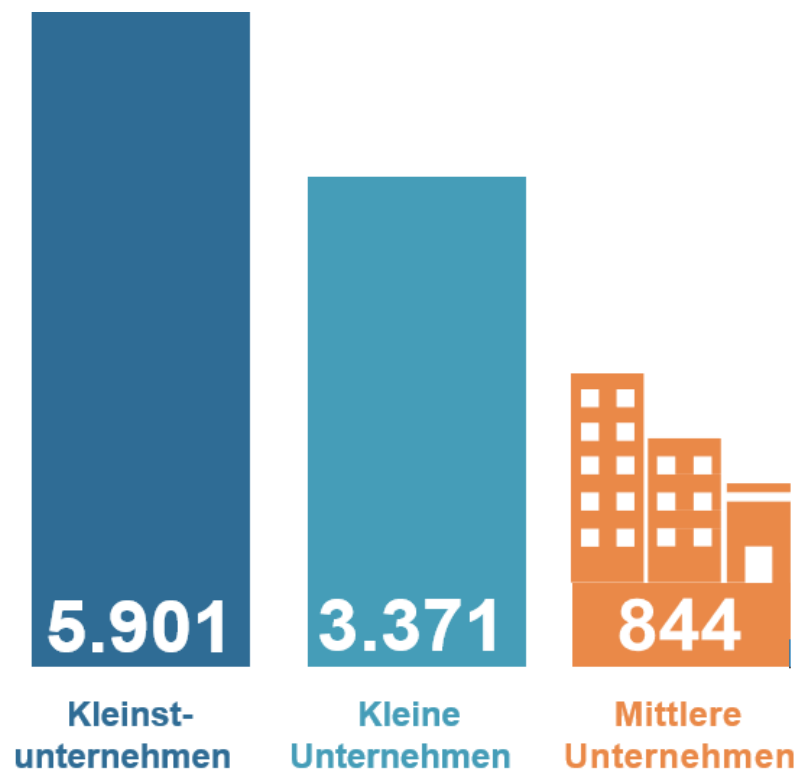
## Durchschnittlich errechneter Ertragswert nach Unternehmensgröße



## Durchschnittlich angegebene Kaufpreisvorstellung nach Unternehmensgröße



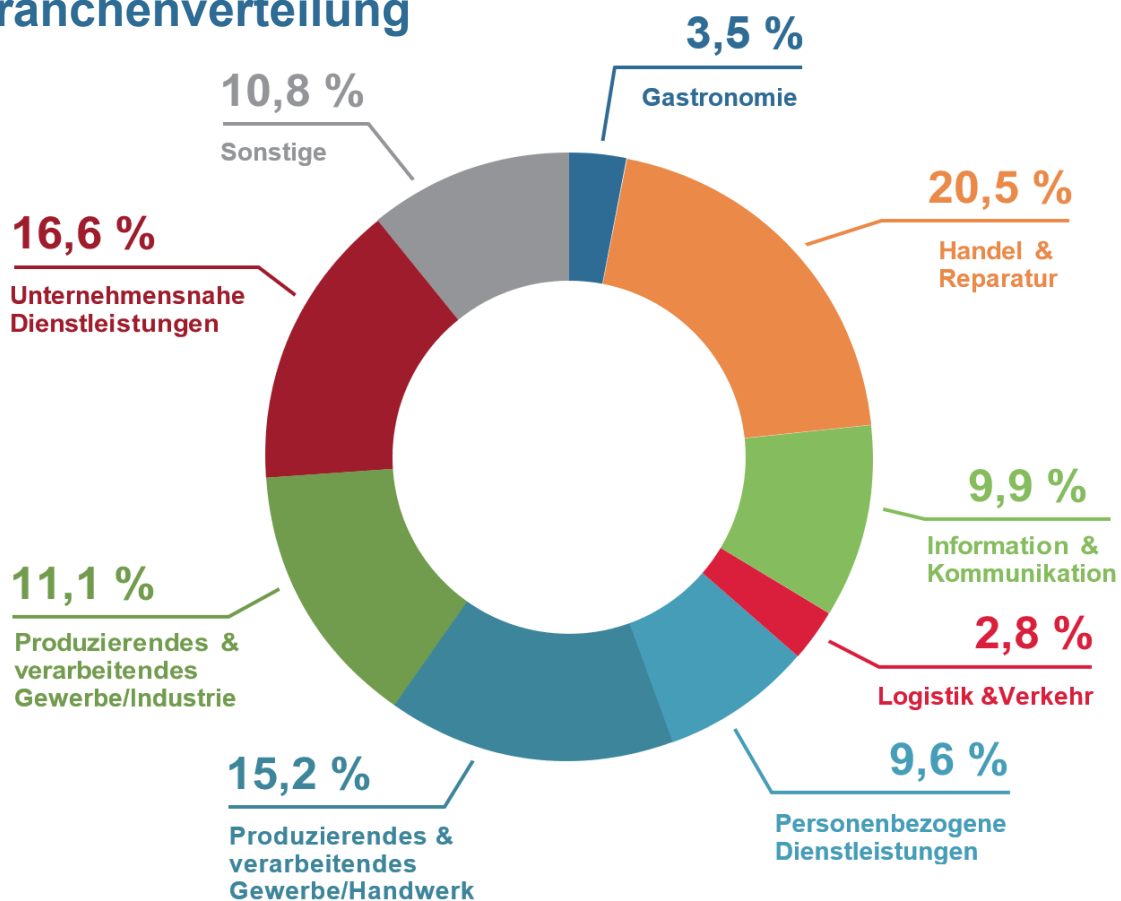
## Bewertete Unternehmen nach Unternehmensgröße



## Ø Anzahl der Mitarbeitenden der Unternehmen



## Branchenverteilung



### KMUrechner – Unternehmensbewertung in Deutschland e. V. (UbiD)

Als Verein mit gemeinnütziger Absicht ist es unser Ziel, Tools zur Unternehmensbewertung für alle leicht zugänglich und verständlich bereitzustellen und Bewertung zu erklären. Damit wollen wir für mehr Klarheit bei der Bewertung, Verkürzung von Preisverhandlungen und mehr Transaktionserfolgen beitragen.

Hintergrund zur Methodik: Die Werte in diesem Fact Sheet basieren auf individuellen Nutzereingaben und werden durch Hochrechnungen, Plausibilitätschecks und manuelle Korrekturen wissenschaftlich validiert. Zur Einordnung nach Größenklassen verwenden wir die KMU-Definition des IfM-Bonn. Den Berechnungen der Ertragswerte und den Kaufpreisvorstellungen liegt eine Medianberechnung zugrunde. Für alle anderen Zahlen wurden Mittelwerte gewählt. Unterschiedliche Grundgesamtheiten resultieren aus fehlenden Antworten bei Fragen, die keine Pflichtfragen sind.